

ТЕХНИЧЕСКИЕ ХАРАКТЕРИСТИКИ

Номинальное напряжение, В.....220-240
Частота, Гц.....50 (±2%)
Тип кривой силы света в гориз. плоскости по ГОСТ 34819-2021.....Д (косинусная)
Кэффициент мощности, Cos φ, не менее.....0,95
Класс защиты от поражения электрическим током по ГОСТ ИЕС 60598-1-2017.....I
Степень защиты св-ка от воздействия окружающей среды по ГОСТ 14254-2015..IP 40
Температура эксплуатации, t°С.....+1...+40
Индекс цветопередачи, Ra.....90
Срок службы светильника.....12 лет

ТРАНСПОРТИРОВКА СВЕТИЛЬНИКА

Условия транспортирования светильников в части воздействия механических факторов соответствуют ГОСТ 23216-78 группе С.
После транспортировки при отрицательных температурах, перед включением изделие должно быть выдержано без упаковки в нормальных условиях не менее 10 часов.

ТРЕБОВАНИЯ БЕЗОПАСНОСТИ

Все работы по монтажу и обслуживанию светильников производятся только при отключенной сети питания квалифицированными электротехниками. Светильники должны быть надёжно заземлены. Регулярно протирайте светильник от пыли сухой тканевой салфеткой. Не используйте для чистки абразивные материалы, органические растворители, легковоспламеняющиеся жидкости и химически-активные моющие средства.

ПОДГОТОВКА СВЕТИЛЬНИКА К РАБОТЕ, ЭКСПЛУАТАЦИЯ

Эксплуатация светильника должна производиться в соответствии с “Правилами технической эксплуатации электроустановок потребителей электрической энергии”.

ХРАНЕНИЕ

Условия хранения светильников должны соответствовать группе условий хранения 2 по ГОСТ 15150-69.

ГАРАНТИЙНЫЕ ОБЯЗАТЕЛЬСТВА

Гарантийный срок светильника - 5 лет.
Исчисление гарантийного срока начинается с момента перехода прав собственности. Гарантийные обязательства не распространяются на изделия, имеющие механические повреждения и признаки нарушения потребителем правил хранения, транспортирования и эксплуатации.

СВЕДЕНИЯ ОБ УТИЛИЗАЦИИ

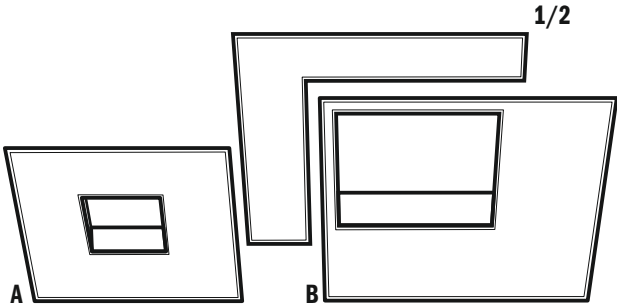
Светильники не содержат токсичных материалов и комплектующих деталей, требующих специальной утилизации.

ПРИМЕЧАНИЕ

Завод-изготовитель оставляет за собой право вносить изменения в конструкцию световых приборов без уведомления потребителя.
Допустимое отклонение величин: мощности, светового потока, массы от номинальных значений составляет ±10%.
Допустимое отклонение значений ЦТ от номинального значения составляет ±300К.

ОСНОВНЫЕ ПАРАМЕТРЫ

Модификация	Артикул	Мощность	Световой поток (3000К/4000К, Лм	Габаритные размеры, мм	Масса, кг	Диммирование
ВЕКА 1/2 PM	ВВК0201PM018930(40)6(-D)	18	1400/1500	466x 466x105	3,2	-/DALI/1-10В
ВЕКА 1/2 PM	ВВК0202PM030930(40)6(-D)	30	2450/2600	666x666x105	4,3	-/DALI/1-10В
ВЕКА А PM	ВВКА0102PM043930(40)6(-D)	43	3500/3750	666x666x105	6,6	-/DALI/1-10В
ВЕКА А PM	ВВКА0103PM077930(40)6(-D)	77	6300/6750	916x 916x105	10,1	-/DALI/1-10В
ВЕКА В PM	ВВКВ0102PM045930(40)6(-D)	57	4350/4700	666x666x105	6,6	-/DALI/1-10В
ВЕКА В PM	ВВКВ0103PM077930(40)6(-D)	77	6300/6750	916x 916x105	10,1	-/DALI/1-10В



ВЕКА

ВСТРАИВАЕМЫЙ ПОДВЕСНОЙ СВЕТОДИОДНЫЙ СВЕТИЛЬНИК

РАЗРАБОТАНО И ПРОИЗВЕДЕНО В РОССИИ ООО “МДМ-Лайт”
114101, г. Мытищи, ул. 4-ая Парковая, д.1, помещ. 2, ком. 21
ТЕЛЕФОН: 8 (495) 246 03 55, e-mail: info@mdm-light.ru
СЕРВИСНАЯ СЛУЖБА:
ТЕЛЕФОН: 8 (495) 246 03 55 доб.1107, 1070, e-mail: ss@mdm-light.ru

УПАКОВЩИК: ДАТА УПАКОВКИ:

ВСТРАИВАЕМЫЙ ПОДВЕСНОЙ СВЕТОДИОДНЫЙ СВЕТИЛЬНИК

Серия функциональных встраиваемых подвесных светодиодных светильников прямоугольной формы с равномерно светящейся поверхностью ВЕКА РМ. Светильник подходит для больших помещений и отличается низкой потребляемой мощностью, что позволяет снижать расходы на электроэнергию без потери уровня освещенности. Мягкий рассеянный свет помогает создавать комфортную световую среду.

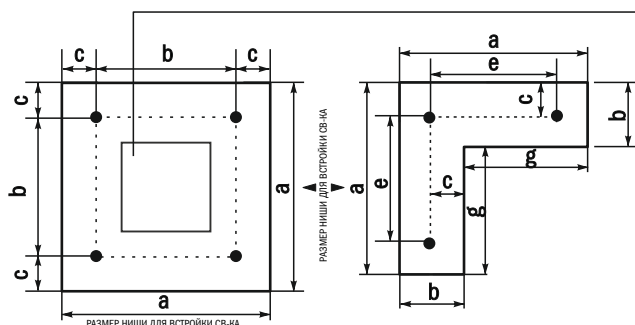


УСТАНОВКА СВЕТИЛЬНИКА ОСУЩЕСТВЛЯЕТСЯ ПРИ ВЫКЛЮЧЕННОЙ ЭЛЕКТРИЧЕСКОЙ СЕТИ

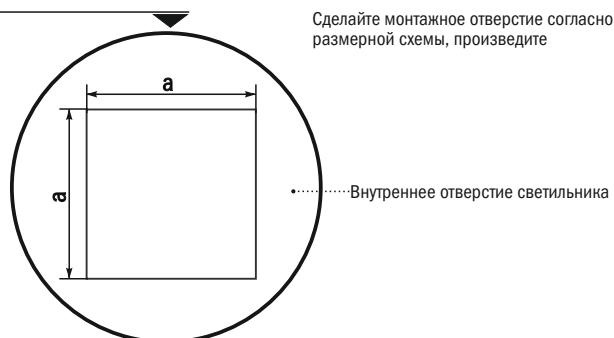
КОМПЛЕКТАЦИЯ

Светильник _____ 1 Комплект крепления _____ 1 Паспорт _____ 1 Упаковка _____ 1

РАЗМЕРНАЯ СХЕМА ДЛЯ УСТАНОВКИ ПОДВЕСОВ И ВСТРОЙКИ СВЕТИЛЬНИКА



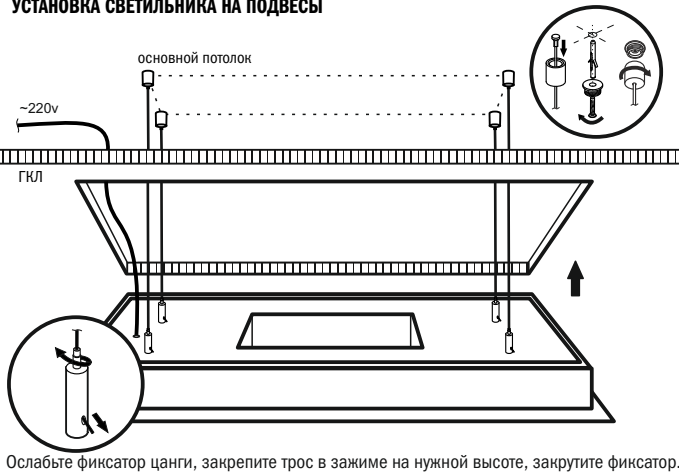
РАЗМЕРНАЯ СХЕМА ВНУТРЕННЕГО СЕГМЕНТА СВЕТИЛЬНИКА



СВЕТИЛЬНИК	a	b	c	СВЕТИЛЬНИК	a	b	c	e	g
ВЕКА 650	656	580	35	ВЕКА L 450	456	206	100	250	253
ВЕКА 900	906	710	85	ВЕКА L 650	656	206	100	450	453

ВНУТРЕННИЙ СЕГМЕНТ СВЕТИЛЬНИКА	a
ВЕКА 650	247
ВЕКА 900	497

УСТАНОВКА СВЕТИЛЬНИКА НА ПОДВЕСЫ



Ослабьте фиксатор цанги, закрепите трос в зажиме на нужной высоте, закрутите фиксатор.

ЭЛЕКТРОПОДКЛЮЧЕНИЕ СВЕТИЛЬНИКА

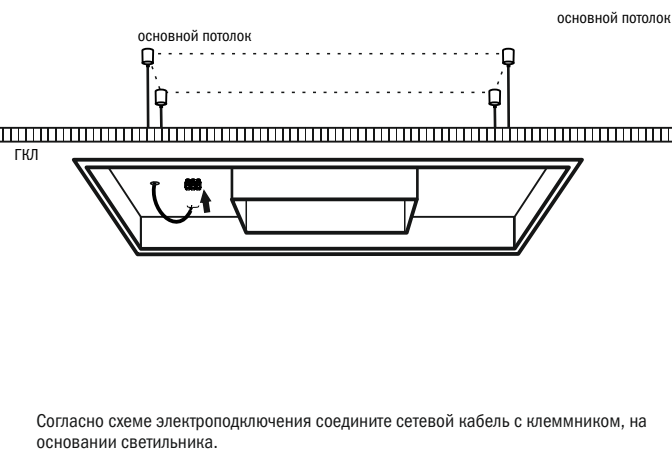
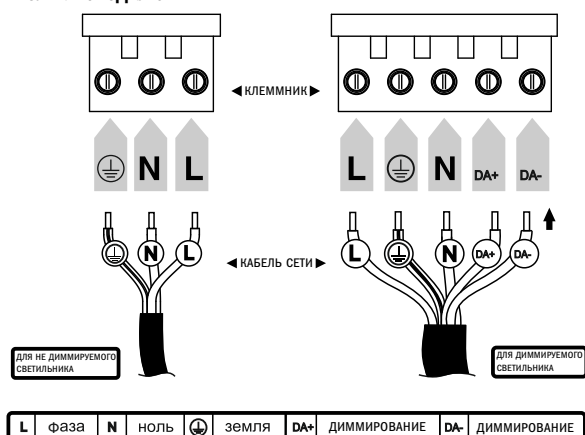
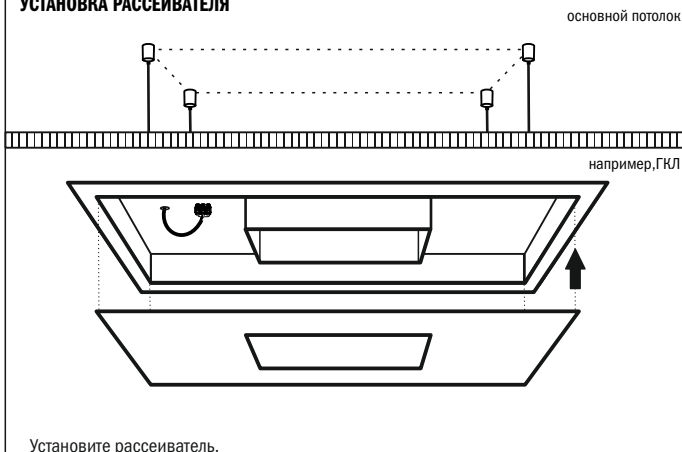


СХЕМА ЭЛЕКТРОПОДКЛЮЧЕНИЯ



УСТАНОВКА РАССЕИВАТЕЛЯ



Внимание! При возникновении гарантийного случая не вскрывайте светильник! Вскрытие и повреждение корпуса светильника аннулирует гарантию!